

Tissages d'initiatives :

dynamique territoriale du Nord Isère (2016-2019)

Compte-rendu des rencontres du 13 décembre 2019
et du 24 septembre 2020 à Villefontaine

Tissages d'initiatives dans le Nord Isère : un programme pilote à la Fondation de France pour dynamiser le territoire

La vision de la Fondation de France à travers son programme Dynamiques territoriales

« Tissages d'Initiatives » s'inscrit dans le programme Dynamiques territoriales lancé à partir de 2013 par la Fondation de France, au niveau national sur 6 territoires. La durée de chaque programme régional étant de 5 ans, avec l'ambition de permettre aux acteurs locaux – habitants, associations, entreprises locales, collectivités – de co-construire des réponses adaptées aux enjeux de leur quartier, de leur ville, de leur communauté de communes ou encore de leur département.

À travers ce programme, la Fondation de France a par ailleurs développé un mode d'intervention basé sur une approche territoriale transverse (multi-thèmes), complémentaire de ses programmes thématiques.

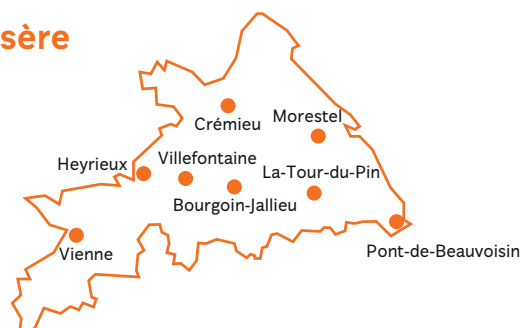
Objectif : favoriser l'émergence d'idées et de projets innovants et collectifs dans tous les domaines de l'intérêt général, qui ont le potentiel d'améliorer la vie quotidienne des habitants, de créer du lien et de faire naître de nouvelles formes de solidarité sur le territoire.

Plus de **700** idées et projets d'intérêt général ont été accompagnés au niveau national par les 6 expérimentations du programme Dynamiques territoriales : garages solidaires, travail alternatif, jardins partagés...

En 2016, la Fondation de France Centre-Est a choisi d'engager des moyens au profit du développement social, socio-économique et culturel du territoire Nord Isère grâce au programme baptisé « Tissages d'Initiatives » en écho aux enjeux identifiés sur ce territoire.

Nos points d'attention initiaux sur le Nord Isère

- Un territoire vaste et complexe, à la fois rural, urbain et urbain ; situé entre deux grandes agglomérations majeures que sont Lyon et Grenoble et parcouru par des grands axes autoroutiers ;
- un territoire qui accueille de nouveaux habitants : la difficulté d'accéder au logement dans ces deux grandes agglomérations pousse des nouveaux habitants à s'installer dans cette zone tampon ;
- un territoire qui connaît des mutations rapides et importantes dans le domaine de l'économie et des transports ;
- un territoire vaste avec une multiplicité d'acteurs : plusieurs intercommunalités parcourent l'ensemble du territoire du Nord Isère. Les collaborations trans-territoriales sont difficiles à appréhender ;



- un territoire aux diverses problématiques sociales : mobilité, enfance, grand âge, nouveaux résidents, isolement... ;
- un territoire avec un potentiel de dynamiques associatives important alors que peu de projets sont déposés à la Fondation de France (1 par an jusqu'en 2016).

Tissages d'initiatives : 4 ans après

Une équipe constituée de 11 bénévoles experts dans différents domaines des missions sociales de la Fondation de France Centre-Est a déployé et soutenu le programme Tissages d'initiatives sur le vaste territoire du Nord Isère. Parmi eux, trois habitants du territoire.

Pour solliciter la créativité des habitants, accompagner l'émergence d'idées qui répondent à un besoin et sont porteurs de solidarité et de coopération, la Fondation de France Centre-Est est allée à la rencontre des habitants et des acteurs du Nord Isère.

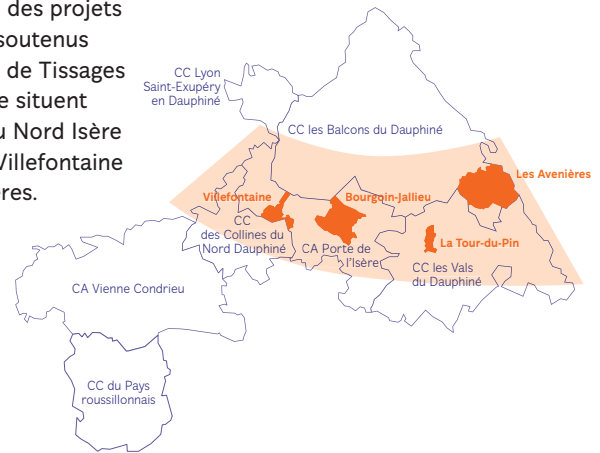
Un appel à idées et à projets a ainsi été ouvert deux fois par an depuis 2016.

Cet appel à idées et à projets s'adresse aux personnes ou groupes de personnes habitant ou travaillant sur le territoire, porteurs d'idées nouvelles et socialement utiles, qu'ils soient constitués ou non en association ou via une structure associative ou coopérative. Il s'adresse également aux organismes à but non lucratif : associations, collectifs d'acteurs, collectivités territoriales...

Accompagnés par un professionnel, les porteurs d'idées retenus par le jury de la Fondation de France Centre-Est ont été conviés à des temps d'échanges, individuels ou collectifs, pour leur permettre de transformer leur idée en projet. La durée moyenne d'accompagnement d'une idée a été de 18 mois.

Les porteurs de projets retenus par le jury de la Fondation de France Centre-Est ont bénéficié d'un soutien financier et d'un suivi. 2/3 des projets soutenus dans le cadre de Tissages d'initiatives bénéficient également de financements publics.

Plus de 68 % des projets remontés et soutenus dans le cadre de Tissages d'initiatives se situent sur la zone du Nord Isère située entre Villefontaine et Les Avenières.



D'une durée de 5 ans, le programme Tissages d'initiatives touche à sa fin. 64 idées et projets en faveur de l'intérêt général ont été accompagnés et soutenus sur le territoire du Nord Isère entre 2016 et 2019 dans le cadre de ce programme.

Le terreau du Nord Isère est porteur d'initiatives : depuis 2016, 38 projets ont été soutenus et 26 idées accompagnées par la Fondation de France Centre-Est

26 idées
accompagnées
depuis 2016

38 projets
soutenus
depuis 2016

80 000 habitants
concernés
par les projets

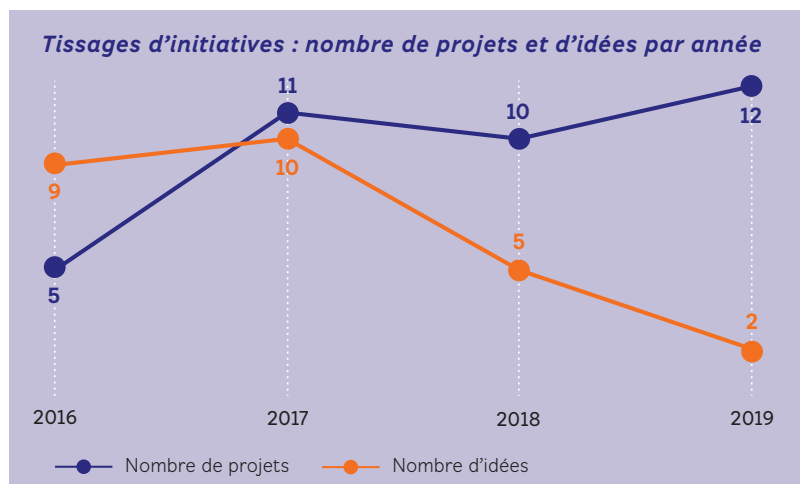
70%
des idées reçues
sont proposées
par des habitants

81%
des porteurs d'idées
accompagnés
sont des habitants

20%
des projets sont portés
par des associations
bénévoles

79%
des porteurs de projets
soutenus mobilisent
les habitants lors
de l'élaboration
de leur projet.

(Données 2016-2019)



Une dominante dans les projets : renforcer le lien social et soutenir les plus vulnérables

Le programme Tissages d'initiatives a contribué à soutenir des projets et des idées émanant aussi bien d'associations que de dynamiques citoyennes portées par des collectifs et des habitants.

Tissages d'initiatives a mis en lumière et contribué à répondre à différents enjeux et besoins du Nord Isère :

→ Lutte contre l'isolement et maintien du lien social par le sport, la mobilité, l'accès aux services et à des lieux partagés, la culture et l'art... – 14 projets

IDÉE ET PROJET LE K-FÉ DU LIEN À CHARANTONNAY (2018 ET 2020)

En 2018, la Fondation de France Centre-Est valide l'accompagnement d'un groupe de réflexion autour de la création d'un espace de vie sociale à Charantonnay. Au fil des mois, l'idée se précise : créer et animer un café associatif, solidaire et culturel, ouvert à tous les habitants. L'association K-fé du Lien voit ainsi le jour, au cœur de sa démarche : la diversité, sociale, culturelle et les relations intergénérationnelles entre habitants et acteurs territoriaux.

En 2020, la Fondation de France Centre-Est soutient le projet et participe aux coûts d'investissement pour l'équipement du café associatif.



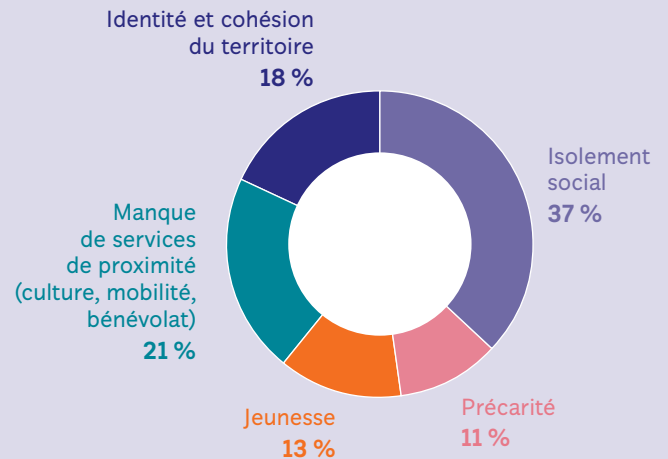
→ Pallier le manque de services de proximité (accès à la culture, bénévolat, mobilité...) – 8 projets

PROJET PLATEFORME INFO TRANSITION – ASSOCIATION POUR LA GESTION DURABLE DE L'ÉNERGIE (AGEDEN) (2018)

L'AGEDEN, est une plateforme de valorisation des initiatives locales, individuelles et collectives dont l'objectif est d'accompagner et promouvoir les actions en faveur de la transition vers une gestion durable des ressources et de l'énergie.

« Des représentants des collectifs citoyens, des collectivités locales qui cofinancent le projet et des structures d'appui ont participé en 2019 à la co-construction de la plateforme et du service d'accompagnement, via la création d'un groupe projet. » Orélie Guillot, chargée de programme Tous en transition

Besoins du territoire et de ses habitants révélés par les projets soutenus



(Données 2016-2019)

→ Travail sur l'identité et la cohésion du territoire – 7 projets

PROJET LA BOTTE ET LA BALEINE, COLLECTIF DE L'ATRE À LA TOUR DU PIN (2019)

Sur la commune de la Tour-du-Pin, les usines Clerget et Playtex, les deux plus gros employeurs textiles au XX^e siècle sur le bassin, ferment respectivement leurs portes en 1993 et 2010. Le collectif de l'Atre, qui œuvre depuis 10 ans sur la mémoire ouvrière en AURA, décide de créer *La botte et la baleine*, un travail artistique et théâtral autour de la mémoire d'anciens ouvriers pour valoriser ce passé et se l'approprier.



→ Répondre aux difficultés vécues par la jeunesse – 5 projets

PROJET ACTIVITÉS D'INTÉRÊTS COLLECTIFS ET SOLIDAIRES PAR L'ASSOCIATION PREV-EN-IR (2017 – 2019)

Association de prévention spécialisée à destination des jeunes en difficultés, PREV-en-IR œuvre sur les communautés de communes de Vienne et de Roussillon. En contact direct avec les jeunes des Quartiers Prioritaires de la Ville (QPV), elle mène des actions en matière de prévention du décrochage scolaire et des phénomènes de radicalisation dans le cadre de la protection de l'enfance. Les jeunes accompagnés sont en grande difficulté sociale, scolaire et familiale et souvent en rupture avec les institutions. Elle initie en 2015 le projet Activités d'intérêts collectifs et solidaires dont l'objectif est de permettre à des jeunes loin de l'emploi d'avoir une première expérience professionnelle en les insérant dans le tissu associatif.



→ Lutte contre la précarité – 4 projets

PROJET JARDIN DES SENTEURS PAR LE GROUPEMENT D'ASSOCIATIONS LOCALES D'INSERTION – CIEL, COULEURS, AMITIÉS (GALI) (2018)

L'association GALI œuvre à l'insertion sociale des personnes en difficultés sur le territoire. À Chavanoz, elle a créé le *Jardin des Senteurs*, cultivé et animé par une quinzaine de jardiniers, habitant le quartier prioritaire de Belmont Moulin Villette. Afin de créer un lieu d'échange et de partage, l'association a décidé de rénover le chalet de jardiniers pour accueillir de multiples événements festifs, informatifs et participatifs. L'objectif : renforcer la cohésion et la mixité sociale au sein de ce quartier prioritaire de la politique de la ville.



Découvrez tous les projets et idées soutenus sur le Nord Isère par Tissages d'initiatives de 2016 à 2019

Dynamiques territoriales du Nord Isère : un collectif d'acteurs pour préparer l'avenir

Lancé en 2016 pour une durée de 5 ans, le programme Tissages d'initiatives prendra bientôt fin.

Fortes des enseignements tirés et parce qu'agir avec d'autres et créer du lien sont au cœur du programme Dynamiques Territoriales de la Fondation de France, la Fondation de France Centre-Est a rassemblé les porteurs d'idées et de projets et les acteurs du Nord Isère dans le cadre de deux rencontres successives à Villefontaine, en décembre 2019 et en septembre 2020, pour préparer l'avenir.

Objectifs :

- partager un diagnostic commun et échanger sur les besoins des habitants du Nord Isère en prenant appui sur les enseignements du programme Tissages d'initiatives ;
- envisager de futures dynamiques locales au bénéfice du Nord Isère et de ses habitants.



Rencontre avec les porteurs de projets et les porteurs d'idées



Rencontre avec les acteurs ressources du territoire



Un diagnostic commun

32 porteurs de projets et idées ayant bénéficié de Tissages d'initiatives se sont réunis le 13 décembre 2019.

Puis 24 représentants de structures ressources du Nord Isère engagées dans le domaine de l'intérêt général, de l'économie sociale et solidaire ou des structures institutionnelles se sont réunies autour de la Fondation de France Centre-Est le 24 septembre 2020.

À l'issue de ces deux rencontres, un diagnostic commun entre les différents acteurs se dessine.

→ Une vision partagée de la pluralité et de la complexité du territoire



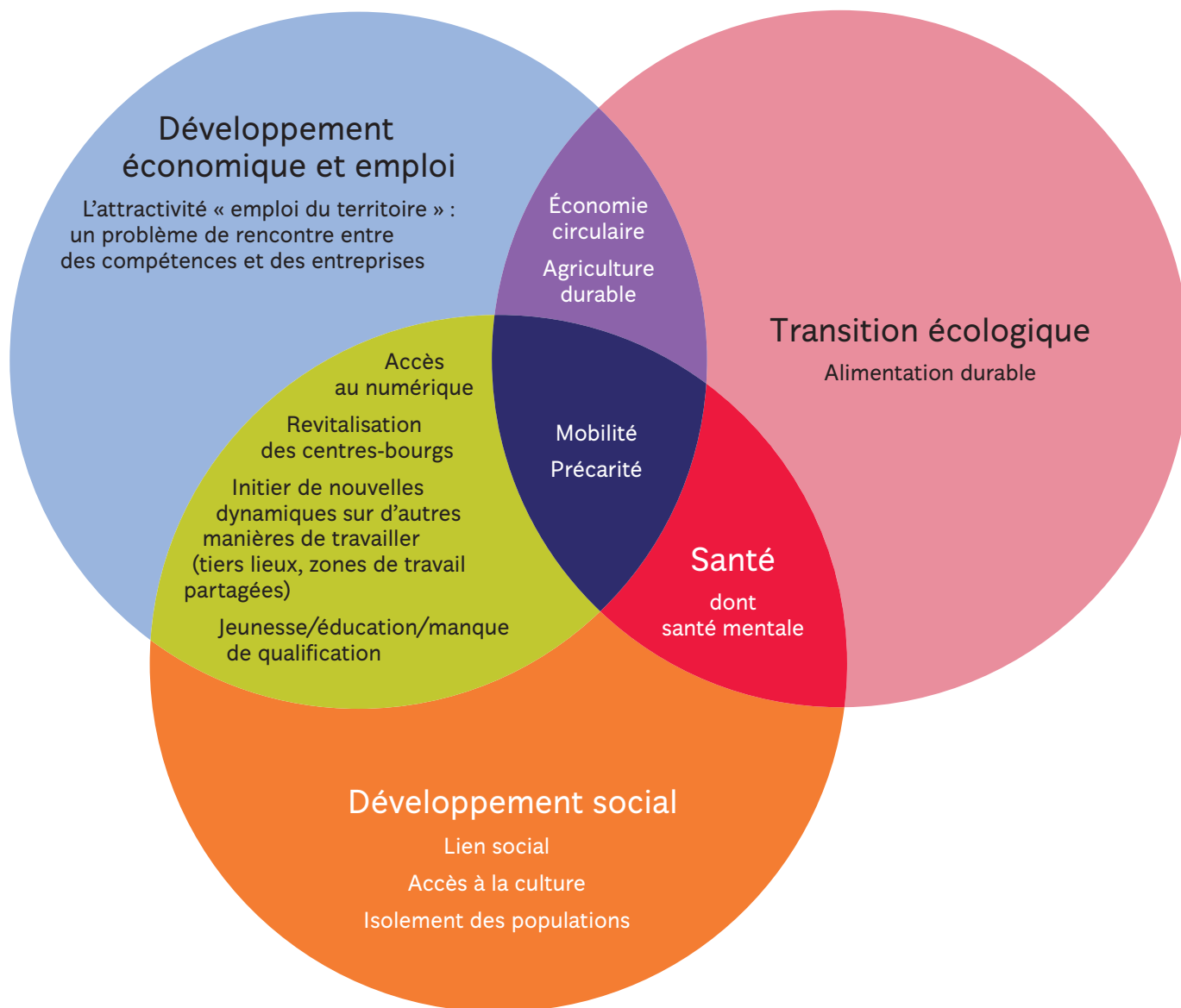
“ Pas un territoire mais des territoires »
Laurent Pinet, Isactys

Tous s'accordent sur la complexité et la diversité du territoire du Nord Isère, composé de plusieurs sous-territoires, rendant les interactions difficiles et complexifiant la lecture et l'appréhension par les acteurs eux-mêmes ainsi que par les porteurs de projets.



→ **Regards croisés : les enjeux sociétaux et économiques prioritaires identifiés**

Les enjeux en terme de développement local du territoire du Nord Isère cités sont multiples et bien souvent intrinsèquement liés les uns aux autres :



Une conviction partagée : le besoin de décloisonner les ressources et de renforcer la coopération des acteurs

Habitants, porteurs de projets, acteurs de terrain, structures ressources, s'accordent sur un constat : **si les structures pouvant accompagner, aider ou financer les projets ou idées naissantes sont nombreuses sur le Nord Isère, leur existence et leurs actions sont peu coordonnées ou connues de tous.**

Le porteur de projet doit recomposer le puzzle des structures sur le territoire. Cela fragilise la concrétisation de certaines initiatives ou idées naissantes et complique la pérennité de certains projets.



« Ce qui manque c'est le liant entre tous les acteurs territoriaux : ceux qui agissent sur le territoire ne se connaissent pas forcément. » Thierry Auboyer, K-fé du lien

Les porteurs d'idées, de projets et les acteurs ressources du territoire mettent en exergue les besoins suivants :

- développer la visibilité et la lisibilité des différents acteurs ressources et des formes de soutien possibles sur le territoire ;
- simplifier l'accès aux différentes formes de soutiens présents sur le territoire ;
- favoriser la pérennité des projets

Ainsi de premières collaborations sont déjà à l'œuvre comme celle entre la Fondation de France Centre-Est et GAIA dans

→ Les premières propositions formulées...

Les porteurs d'idées et de projets et acteurs ressources réunis en 2019 et 2020 proposent différentes solutions en miroir des besoins pointés :

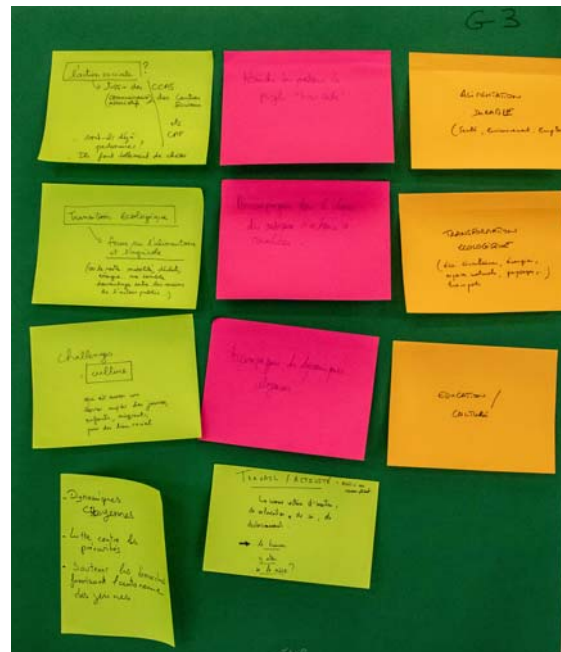
- un guichet unique : pour proposer un accueil simple aux porteurs de projets et mieux les guider ;
- une plateforme d'échanges (virtuels et/ou physiques) : pour créer des liens et favoriser le partage de connaissances entre les différents acteurs du territoire (acteurs ressources et porteurs de projets).
- un réseau inter acteurs pour favoriser la pérennisation des projets :
 - des personnes relais et des structures relais à l'échelle territoriale ou infra-territoriale qui permettent un soutien sous la forme d'un conseil sur le long terme aux porteurs d'idées et de projets : dans la recherche de financements, en stratégie, ou encore en soutien technique.

l'optique de développer un événement territorial multi partenarial et rassembleur à l'horizon 2021.

« Face aux défis du Nord Isère, les solutions de demain passeront par la mobilisation de l'ensemble des acteurs du territoire : associations, citoyens, acteurs de l'intérêt général et de l'économie sociale et solidaire qui doivent co-construire des réponses nouvelles. La volonté de la Fondation de France Centre-Est est de soutenir l'émergence de cette dynamique pour qu'elle s'inscrive dans la durée, au bénéfice des habitants. » Delphine Allarousse, Déléguée générale Fondation de France Centre-Est



« GAIA, en tant que financeur et accompagnateur de structures de l'économie sociale et solidaire, souhaite participer au développement de projets dits « émergents » dans le Nord Isère. Grâce à notre expérience acquise dans le cadre du Labo des Partenariats, de Start Up de Territoire et du French Impact, nous souhaitons ainsi affirmer une conviction : c'est en mobilisant l'intelligence collective de toutes les parties prenantes locales que naissent les projets de demain, dont le territoire a besoin. L'événement que nous imaginons avec la Fondation de France, ainsi qu'avec de multiples partenaires, est le point de départ de cette démarche. » Yann Saletes, Chef de projet Grenoble Alpes Initiatives Active.





Le programme territorial Tissages d'initiatives pilote sur le Nord Isère déployé par la Fondation de France Centre-Est a permis de faire émerger et éclore plusieurs dizaines de projets et idées en faveur de l'intérêt général et au bénéfice des habitants.

Il a également contribué à pointer de nombreux enjeux en lien avec le développement social, socioéconomique et culturel sur ce territoire vaste et complexe.

Au fil des années, une véritable communauté de porteurs d'idées, de projets et d'acteurs ressources en faveur de l'intérêt général s'est constituée sur ce territoire d'initiatives !

Enfin, il a récemment contribué à développer des collaborations au bénéfice de la dynamique de ce territoire.

Consulter l'actualité du programme Tissages d'initiatives sur le site de la Fondation de France: <https://www.fondationdefrance.org/fr/tissages-dinitiatives>

**Fondation
de
France**

Centre-Est

Nous contacter

Delphine Allarousse

Déléguée générale
delphine.allarousse@fdf.org

Dominique Martin

Référente du programme Tissages d'initiatives
dominique.martin@fondationdefrance.fr

Coordination programmes

Claire Bertin / Pauline Fanget
claire.bertin@fdf.org
pauline.fanget@fdf.org
04 72 10 92 36

Collecte et dons

Sophie Rérole
sophie.rerole@fdf.org
04 72 10 92 34

Relations régionales

Célia Daultier
celia.daultier@fdf.org
04 72 10 92 31

Correspondants locaux

Martine Chanas – Dolomieu – martine.chanas@fondationdefrance.fr
Françoise Faes – Saint-Sorlin-de-Morestel – francoise.faes@fondationdefrance.fr
Jean-François Hogrel – Villefontaine – jfhogrel@fondationdefrance.fr